

2009-04-29

Omsorgsnämnden

Budgetuppföljning 2009

Prognos

Förvaltningsledningens bedömning är att förvaltningen 2009 kommer att redovisa ett bokslut med ett underskott på 12,5 miljoner. (Bilaga 1, budgetuppföljning till och med mars.) Budget 2009 förutsatte också att flera nerdragningar genomfördes. (Bilaga 2, redovisning av budgetförändringar.) Vissa är verkställda, men inte alla. Det som återstår är delar av personalminskningar inom LSS-området och minskning av vikariekostnader och samordning/effektivisering av personal. Hur utfallet på dessa båda poster blir är avhängigt av när personalplaneringssystemet kan tas i drift och när vikariesamordningen fungerar fullt ut.

Underskotten fördelar sig på ordinärt boende, särskilt boende för äldre och LSS-verksamheten.

Inom ordinärt boende har antalet ärenden ökat under åren 2003 till 2008. Till viss del kan det förklaras med att antalet platser inom särskilt boende tagits bort. Under de senaste åren har det också varit väntetid för att få ett särskilt boende, vilket innebär att de äldre som väntar ofta är i stort behov av omsorg vilket kräver stora personalresurser. Vid palliativ vård i hemmet, finns den sista tiden i en människas liv ofta ett stort behov av personal. Ett enda ärende kan kräva stora resurser.

Vi kan också se en ökning av antalet ärenden med behov av tillsyn. Antalet trygghetslarm har ökat. Ett stort antal larm innebär också många akuta uttryckningar när burkare larmar, planerat arbete måste avbrytas då att svara på larm har högsta prioritet.

Särskilt boende för äldre använde under 2008 motsvarande 5,44 årsarbetare över budget. Behovet av förstärkning uppstår oftast i de fall då personer är utåtagerande. Det är för personens egen säkerhet men också för de övriga som bor på avdelningen. Det är tydligt att vårdtyngden inte minskar, särskilt boende har startat en enkel form av mätning som kommer att genomföras var tredje månad på varje enhet. (Bilaga 3 Vårdtyngdsmätning på Granen och Norden.)

Inom LSS-verksamheten pågår arbete med att verkställa de besparingar som var en förutsättning inför 2009. Sammanlagt 8,35 tjänst skulle tas bort.

1998-12-08

Huvuddelen av detta är verkställt. Det sista kvartalet skulle också ytterligare en gruppboendestad avvecklas. När detta beslut togs fanns tre tomma lägenheter. Sedan årsskiftet har sju nya personer tillkommit som har behov av särskilt boende. Detta innebär att det inte kommer att vara möjligt att avveckla en gruppboendestad i år. Samtidigt har förändrade behov inneburit att utökning av personal har behövt göras på vissa enheter. Inom området personlig assistans kommer budgeten att överskridas även detta år.

Vidtagna och pågående åtgärder

Förenklad handläggning har införts för matdistribution och trygghetslarm. Genom att rationalisera handläggningen i ärenden av lättare art kan tid frigöras för bland annat uppföljningar av mer krävande ärenden.

En genomlysning av hemtjänsten har genomförts av Dalarnas forskningsråd, Äldreforum. Rapporten och resultaten finns med i förvaltningens arbete framåt.

Riktlinjerna för städning har ändrats från varannan vecka till var tredje och i samband med det har taxan setts över.

En kostnadsersättning ska tas ut för installation av larm.

Smittskyddsenheten har ändrat rekommendationerna för provtagning av personal som varit på utlandssemester och hanterar mat i arbete med infektiösa brukare. Ändrade rutiner, färre provtagningar beräknas innebära en minskad kostnad på årsbasis av ~10 tkr.

Områdeschefstjänsten för HSR har tagits bort. Enheten har organiserats under Säbo och en enhetschef har tillsatts.

Alla verksamheter är restriktiva med att ta in vikarier – som tidigare år. För att effektivisera vikariehanteringen pågår arbete med att samordna all vikariehantering via Resursgruppen. Då semesterplaneringen redan är gjord, kommer full effekt av detta inte att uppnås förrän efter sommarperioden.

Två assistenter arbetar i Resursgruppen. För att det ska ha varit möjligt att flytta dem från annan verksamhet, har samordnartjänsten på gemensam administration flyttats ut i verksamheten.

Inom hemtjänsten pågår införandet av Procapita Planering, som innebär att med datastöd planera insatserna med utgångspunkt från beslut, tillgänglig personal och kartstöd. Systemet införs nu och testas, men kan ej tas i full drift förrän efter sommaren.

1998-12-08

Ett nyckelsystem kommer före sommaren att införas inom hemtjänsten. Det innebär att nyckelhanteringen i stort sett försvinner, nycklar behöver inte hämtas innan ett larm besvaras till exempel.

Flera uppdrag är utlagda och ett antal utredningar pågår, flera mot bakgrund av de besparingsförslag som krävs. (Bilaga 4, Sammanställning över pågående utredningsuppdrag.) Några förslag lämnas till nämnden att ställning till på sammanträdet i maj:

- Indragning av heminstruktörsuppgifter.
- Indragning, alternativt avgiftsbeläggning av Fixartjänsten.
- Indragning av 1,0 administrativ sjuksköterska.

På kommunstyrelsens sammanträde redovisades en lista förvaltningen tagit fram på punkter som skulle kunna utredas vidare för att se möjligheter att företa besparingar. (Bilaga 5, Inför möte i KS 7 april....) Av den listan framgår att besparingar i storleksordning som motsvarar prognostiserat underskott ej kunnat tas fram. Då bör noteras att mycket av det arbete som pågår, framförallt med vikariesamordning och planeringsstöd inom hemtjänsten bör ge märkbar effekt. Dock kommer detta inte förrän under hösten och det är därför inte möjligt att kostnadsberäkna detta nu.



Erika Barreby
Förvaltningschef

Nettokostnader i tusentals kronor (tkr)	t o m MARS			Hela året t o m 31 december			Not
	Budget	Utfall	Diff	Budget	Prognos	Diff	
Gemensam adm	3 584	1 013	2 571	14 326	14 326	0	
Myndighetsgrupp	1 630	2 162	-532	6 515	6 565	-50	
HSR	5 054	4 134	920	20 178	20 178	0	
SÄBO	20 702	20 496	206	82 682	84 675	-1 993	
Ordinärt boende	12 101	13 200	-1 099	48 342	50 598	-2 256	
LSS	20 038	19 859	179	79 999	85 165	-5 166	
			0			0	
			0			0	
			0			0	
			0			0	
			0			0	
			0			0	
			0			0	
			0			0	
			0			0	
			0			0	
SUMMA	63 109	60 864	2 245	252 042	261 507	-9 465	

Kommentarer

Till och med angiven månad
Prognos Viss osäkerhet i prognos. Troligare utfall enligt förvaltningsekonom är -12 miljoner.

2009-04-29

Budgetförändringar 2009

Gemensamhetslokal Garpenberg	67	verkställt
Fixartjänst	337	verkställt
- 1,0 tjänst Garpenberg	-369	verkställt
- 2,35 tjänst Daglig verksamhet LSS	-820	delvis verkställt, kommer att verkställas
- vikariekostnad säbo/ordinärt boende	-840	ej verkställt
Minskning av utbildningskontot	-300	omprioritering sker under året
	-300	- ” -
- 6,0 tjänster LSS	-2 110	delvis verkställt
Minskning rehabiliteringskostnader	-340	för tidigt att säga hur utfallet blir
Avgift delegerad hemsjukvård	-480	två månader debiterade, lt kan förändra
Återinförande kaffeavdrag	-250	direktiv ej verkställa
Samordning/effektivisering personal.	-1 080	personalplaneringssystem, Resursen?
Nerläggning gruppbostad kv 4	-500	ej möjligt verkställa

A (1 poäng) = Oberoende vid födointag, förflyttning, toalettbesök, av- och påklädning och badning, är kontinent

B (2 poäng) = beroende vid en av aktiviteterna

C (3 poäng) = beroende vid badning och ytterligare en aktivitet

D (4 poäng) = beroende vid badning, av- och påklädning och ytterligare en aktivitet

E (5 poäng) = beroende vid badning, av- och påklädning, toalettbesök och ytterligare en aktivitet

F (6 poäng) = beroende vid badning, av- och påklädning, toalettbesök, förflyttning och ytterligare en aktivitet

G (7 poäng) = beroende vid samtliga sex aktiviteter

Personligt vårdberoende

(mätning av vårdberoende genom ÄSIM-variablerna)

Namn..... Personnummer.....

➤ Funktionsnedsättning

Bedöm personens förmåga att klara följande aktiviteter:

Matinköp, matlagning, veckostädning, handla, ärenden post och bank, småtvätt, bäddning, medicinering, bad och dusch, rakning, hand- och ansiktstvätt, toalettbesök, av- och påklädning, uppstigning/sänggående, födointag.

Notering om funktionsnedsättning görs med poäng enligt nedanstående:

3= personen är beroende av hjälp för samtliga ovanstående aktiviteter	
2= beroende av hjälp för de flesta av ovanstående aktiviteter	
1= klarar de flesta av dessa aktiviteter utan hjälp	Antal poäng ____
0 =klarar samtliga aktiviteter utan hjälp	

➤ Rörelsehinder

Notering om rörelsehinder görs med poäng enligt nedanstående:

3= personen är rullstolsburen eller sängbunden	
2= personen kan röra sig inomhus med hjälpmedel eller viss hjälp men inte ute. (Här inkluderas rullstol om personen själv kan ta sig i och ur samt manövrera rullstolen själv)	
1= personen kan gå utomhus med hjälpmedel eller viss hjälp	Antal poäng ____
0 = personen kan gå utan svårigheter	

➤ Inkontinens

Notering om kontinens/inkontinens görs med poäng enligt nedanstående:

3= personen är urin- och faecesinkontinent	
2= personen har svår urininkontinens / har kateter	
1= personen har lätt urininkontinens	Antal poäng ____
0= personen är helt kontinent	

➤ Otrygghet

Notering om oro och otrygghet/trygghet görs med poäng enligt nedanstående:

3 = personen uppvisar mycket svår oro, otrygghet eller depression	
2 = personen visar svår oro, otrygghet eller depression	
1= personen är lätt orolig, otrygg eller deprimerad	Antal poäng ____
0 = personen har ingen oro, otrygghet eller depression	

➤ Dement beteende

Notering om dement beteende görs med poäng enligt nedanstående:

3 = personen visar starkt dement beteende, är helt förvirrad	
2 = personen är tämligen dement, ofta förvirrad	
1 = personen är något oklar, ibland förvirrad	Antal poäng ____
0 = personen är helt klar	

Fyll i tabellen:

ÄSIM-	Funktions-	Rörelsehinder	Inkontinens	Otrygghet	Dement
-------	------------	---------------	-------------	-----------	--------

<i>variabler:</i>	nedsättning				beteende
<i>Antal poäng (0 till 3)</i>	-----	-----	-----	-----	-----

Summa poäng _____

Vårdberoendeklass:

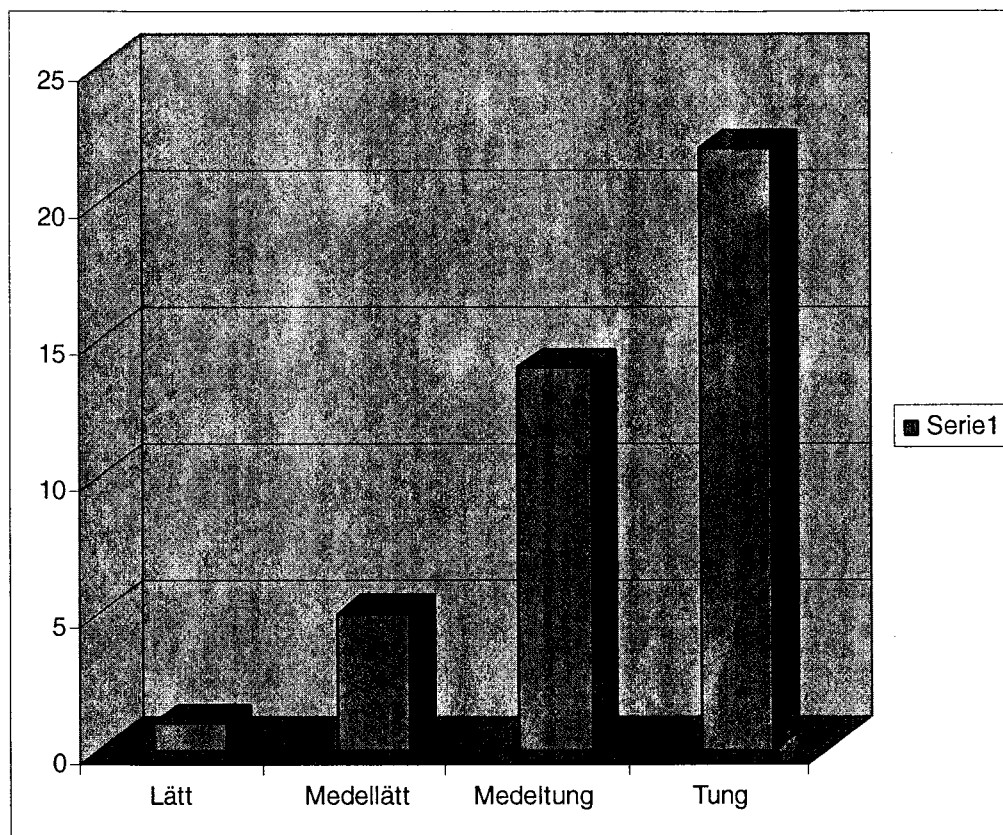
- Lätt, 0-3 poäng
- Medellätt, 4-6 poäng
- Medeltung, 7-9 poäng
- Tung, >10 poäng

Katz index

Notering om personens inplacering enligt Katz index görs med bokstav enligt nedan:

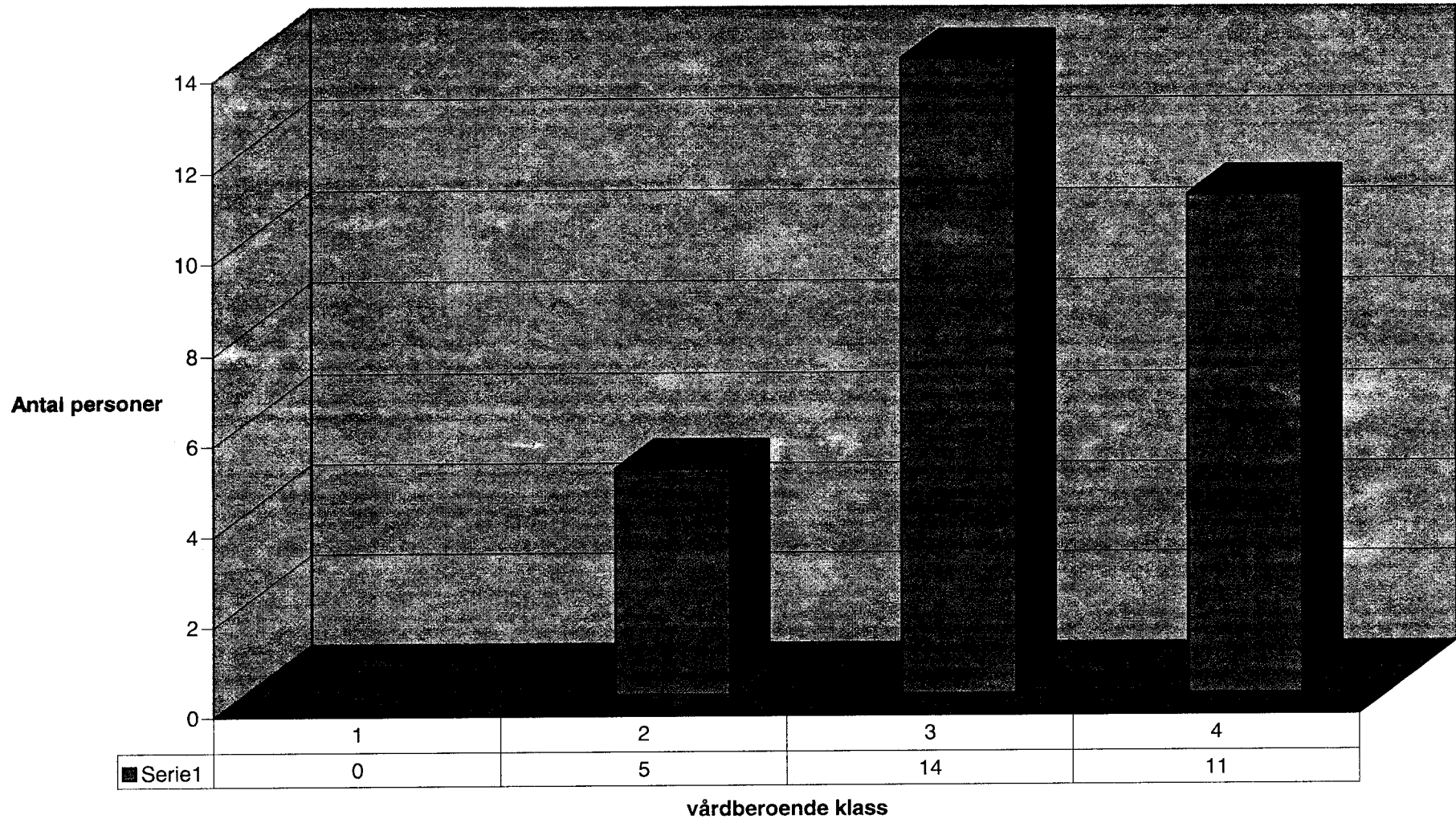
Vårdberoendeklass

Särskilt boende Norden
090320



Lätt	0-3 poäng
Medellätt	4-6 poäng
Medeltung	7-9 poäng
Tung	> 10 poäng

Granens Vårdberoende



Sammanställning över pågående utredningsuppdrag jan 2009

2009-03-25

(Budget)år/ utredn.nr	Verksamhetsförändring/ Utredning	Ansvarig	Resurspersoner	Utredning klar	Resultat
2006:3 B	Översyn av innehåll, transporter och lokalisering inom dagverksamhet för dementa	Eva Rosén	Kerstin Wigge, Ulla Karlsson, Inger Söderberg, arbetsterapeuter, Ewa Södergren, Lena Hall	2006-08-31 Transporter:K LART ON 071003.	Avvakta demensprojektet.
2006:6	Översyn av verksamheten på Bodavägen i syfte att renodla korttidsverksamheten utifrån brukares behov	Maria Sundberg	Ewa Södergren, Lena Hall, Åsa Gunnérius, enhetschefer LSS (kontakts av ansvarig enhetschef utifrån behov)	2005-09-06 (Au)	Avvakta länsstyrelsens beslut.
2006:11	Översyn av matkostnader inom gruppboheter enl LSS	Maria Sundberg	Berörda enhetschefer, Ewa Södergren	2009-03-31	Arbetet pågår.
2007:2	Gåvor – gör ett utkast	Solweig Pernsjö		2009-02-28	
2007:3	Samla ihop personaldokument till intranet	Solweig Pernsjö		2009-02-28	
2008:1	Upprätta rutin vid inflytt	Kristina Wass		2009-04-30	
2008:2	Upprätta rutin för individuell plan	Kristina Wass		2009-04-30	
2008:3	Se över utredningar och beslut inom LSS	Anita Andersson		2009-04-30	Översyn pågår.
2008:4	Se över utredningar och beslut inom SOL	Anita Andersson		2009-04-30	Översyn pågår
2008:5	Tydligare och enklare rutin för fel och brister.	Erika Barreby		2008-12-31	Avvaktar Lex Sarah
2008:10	Ta fram skriftliga rutiner för nya/kommande brukare	Maria Sundberg		2009-04-30	Västra Nygatan redovisat för ON
2008:11	Utbildningsplan: på verksamhetsnivå	OC inom sitt område		2009-12-31	

(Budget)år/ utredn.nr	Verksamhetsförändring/ Utredning	Ansvarig	Resurspersoner	Utredning klar	Resultat
				2009-09-30	
	På individnivå	Ansvarig chef		2009-03-31	Planer finns men rutin saknas.
2008:12	Rutin för hur genomförandeplaner skall följas upp	Maria Sundberg		2009-04-30	
2008:14	Upprätta rutiner för dokumentation(samt kontinuerligt diskutera i ec gruppen och baspersonal)	Kristina Wass	Eva Rosen		
2008:16	Se över personalbemanningen i LSS verksamheten	Maria Sundberg		2009-04-30	pågår
2008:21	Ledningssystem enl HSL	Inger Söderberg		2009-03-31	
2008:22	Ledningssystem enl SOL	Carinas Nordahl		2009-06-30	
2008:23	Rutin för Lex Sarah	Kristina Wass		2009-04-30	
2009:1	Skapa träffpunkter i befintliga lokaler	Anita Andersson Eva Rosen Kristina Wass		2009-06-30	
2009:2	Fortsatt dialog med Garpenbergs byalag	Eva Rosen	Gunilla Gruvman	2009-04-30	
2009:3	Utreda om förvaltningens kostnader ökat i samband med löneservice flyttade	Solweig Pernsjö		2009-03-31	
2009:4	Genomlysning av ordinärt boende,	Erika Barreby	DFR	2009-03-31	
2009:5	Enkätredovisning i Vikmanshyttan	Eva Rosen	Anita Andersson, Kicki Gustavsson, Erika Barreby Hedemora bostäder	2009-04-30	

(Budget)år/ utredn.nr	Verksamhetsförändring/ Utredning	Ansvarig	Resurspersoner	Utredning klar	Resultat
2009:6	Framtagning av dokumenthanteringsplan	Mai Andersson	Alla OC, Inger Söderberg Erika Barreby, Solweig Pernsjö, Lena Johansson Sylvia Lundewall	Personal 31/1 HSR 31/3 [REDACTED]	
2009:7	Utreda möjligheten att ta betalt för hjälpmedel av brukarna	Mari Axstål Agneta Lindberg	Inger Söderberg Kristina Wass Lena Johansson	2009-03-31	
2009:8	Ta fram en rutin kring mat via sond.	Inger Söderberg	Kristina Wass, Ludmila Tephley, Lena Engström, Kristina Carlsson, Lars- Göran Törnlund	2009-04-30	
2009:9	Att se över om det går att effektivisera inköp och tvätt i hemtjänsten.	Eva Rosen	Anita Andersson,	2009-06-30	
2009:10	Ta fram ny rutin för hantering av avvikelser	[REDACTED]	[REDACTED]	[REDACTED]	
2009:11	Fixartjänstens fortsatta verksamhet.	Eva Rosen		2009-04-14	T
2009:12	Att se över tätheten på arbetsterapeuter och sjukgymnaster inom SOL och LSS	Kristina Wass	Lena Johansson	2009-05-18	
2009:13	Att se över om man kan skapa en träffpunkt för att utöka det sociala innehållet för de brukare som inte har daglig verksamhet.	Maria Sundberg	EC LSS	2009-05-18	
2009:14	Se över möjligheten att ta bort 50% tjänst på Röda Korset	Kicki Gustavsson	Anita Andersson	2009-04-22	

(Budget)år/ utredn.nr	Verksamhetsförändring/ Utredning	Ansvarig	Resurspersoner	Utredning klar	Resultat
2009:15	Ta bort habiliteringsersättningen	Maria Sundberg		2009-05-18	
2009:16	Ta fram förslag på hur verkställigheten av en dagverksamhet skall se ut	Cathrine Algotsson	Eva Rosen, demensköterska	2009-05-18	
2009:17	Ta bort 1.0 administrativ sjusköterska.	Lena Johansson	Kristina Wass	2009-04-22	
2009:18	Utfreda möjligheten att samordna attinsatser inom LSS	Maria Sundberg	Keith Hawkins, Therese Söderlind	2009-05-18	
2009:19	Se över matkostnaden i särskilt boende	Lena Engström	Anita Andersson, Ewa Södergren. Gunnar Molinder	2009-05-18	
2009:20	Att ta fram ett tilläggsavtal på Fmab	Kristina Wass	Yvonne Eriksson, ec , assistenter, Lars-Göran Törnlund, Ewa Södergren	2009-05-18	
2009:21	Indragning av tjänst som heminstruktör	Eva Rosén		2009-04-15	

Inför möte i KS 7 april 2009 – uppföljning av driftbudget 2009.

Budgetprognos och förslag till förändringar

Prognos efter februari	- 13,5 miljoner
Städ var tredje vecka	
Städtaxa	
Ökad kostnad för matabonnemang	
Kostnadsersättning installation av larm	
Semestrar i tre perioder	
Nyckelsystem i hemtjänsten	-800 (halvårseffekt 400 2009)
1 sjukskötersketjänst	-460
Hopslagning dagverksamheter	-650
Habiliteringsersättning	-325
Heminstruktörsuppgifter	- 80
Återinförande kaffeavdrag	-250
MAS -50%	-250
Täthet rehabpersonal	
Träffpunkt för äldre LSS	
Frivilligsamordnare	-180
Fixartjänst	Ta bort? Avgiftsbelägga?
Gemensamhetslokaler Vikmanshyttan, Garpenberg, Smedby?	