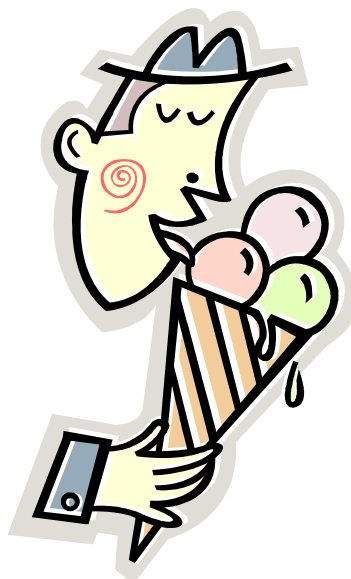


# Glassprovtagning sommaren 2010



i Hedemora kommun

Skreven av: Britt-Marie Danielsson



## Inledning

Ett arbete har utförts i Hedemora Kommun genom provtagning av skop- och mjukglass samt milkshake. Detta har skett genom oanmälda besök vid glassförsäljarna under sommaren 2010 av miljö- och byggförvaltningen. Det blev totalt 10 objekt att besöka. Proverna togs 2010-06-29. Det uttogs inget omprov.

## Syfte

Syftet med arbetet var att kontrollera hygien vid glassförsäljarna genom provtagning av skop- och mjukglass samt milkshake i Hedemora Kommun.

## Resultat

Resultatet blev 10 objekt varav 7 stycken sålde mjukglass, 5 stycken sålde skopglass och 1 milkshake. Glassförsäljarna kunde sälja både mjuk- och skopglass, mjukglass och milkshake eller en av glasstyperna.

Tabellerna visar antal mjuk- och skopglassprover och milkshakeprovet samt analys svaren på respektive glasstyp.

### Resultat år 2010

Verksamhetsnamn	Mjukglassprov	Skopglassprov	Milkshakeprov
Café Gothic		Tillfredsställande	
Glasskiosk		Tillfredsställande	
Handlarn		Tillfredsställande	
Husby Lanthandel	Godtagbart med anmärkning		
Ica Supermarket	Tillfredsställande		
Lappens Grill	Tillfredsställande	Tillfredsställande	
McDonalds	Tillfredsställande		Tillfredsställande
Statoil	Tillfredsställande		
Stjärnsundskiosken	Tillfredsställande		
Yami Gatukök	Godtagbart med anmärkning	Tillfredsställande	

*Det totala antalet glassprover blev 13 stycken. Antalet glass/milkshake prover med bedömningen "tillfredsställande" blev 11 stycken. De glassprover med bedömningen "godtagbart med anmärkning" blev 2 stycken.*

### Resultat år 2009

Verksamhetsnamn	Mjukglassprov	Skopglassprov	Milkshakeprov
Café Gothic		Tillfredsställande	
Husby Lanthandel	Godtagbart med anmärkning		
Ica Supermarket	Godtagbart med anmärkning		
Lappens Grill	Tillfredsställande	Tillfredsställande	
McDonalds	Tillfredsställande		Tillfredsställande
Statoil	Tillfredsställande		
Stjärnsundskiosken	Tillfredsställande		

*Det totala antalet glassprover blev 9 stycken. Antalet glass/milkshake prover med bedömningen "tillfredsställande" blev 7 stycken. De glassprov med bedömningen "godtagbart med anmärkning" blev 2 stycken.*

## **Diskussion**

Resultatet visar att 11 av 13 glassprover fick bedömningen "tillfredställande" vilket betyder att glassen har en god kvalitet. Det var 2 glassprover som fick bedömningen "godtagbart med anmärkning" vilket betyder att det var ett för högt bakterieantal i glassen. Samtliga analysresultat fick anmärkningen på grund av att antalet Enterobacteriaceae var högt. Det är en stor grupp bakterier som indikerar på brister i hanteringen. Den kallas för en allmän hygienindikator som aldrig ensam ger bedömningen otjänligt. Den indikerar brister i hygien, förvaring eller temperaturer i hanteringen av mjukglassen.

Med den här anmärkningen ska verksamheten se över sina rutiner över rengöring och hygien samt kontrollera sina kylanläggningar. Med anmärkningen "godtagbart med anmärkning" får verksamheten fortsätta sin glassförsäljning. Inga omprov togs utan de berörda verksamhetsinnehavarna får visa i sitt egenkontrollprogram att åtgärder har tagits och att mjukglassen är av god hygienisk kvalitet.

## **Sammanfattning**

Provtagningarna år 2010 visar att av 13 stycken glassprover fick 11 stycken bedömningen "tillfredställande" och det var 2 stycken som fick bedömningen "godtagbart med anmärkning". Under år 2009 då 9 stycken glassprover uttogs och 7 stycken fick bedömningen "tillfredställande" samt 2 stycken fick bedömningen "godtagbart med anmärkning". Det är bara glasstypen mjukglass som fått bedömningar "godtagbart med anmärkning". I en jämförelse med provtagningen från år 2009 har hygien i glasshanteringen blivit bättre.

Mjukglassen var klart överrepresentativ i bedömningen "godtagbart med anmärkning" av glassproverna. Detta tyder på att mjukglass är känsligare att hantera än skopglass. Mjukglass kräver tydliga rutiner i rengöring och hygien vid hantering.