



I projektet "En väg in" har bland annat speeddating med företag varit lyckat och har lett till anställning.

FOTO: DOTSHOCK

"En väg in" har skapat nya metoder och arbetssätt för ett mer inkluderande Hedemora

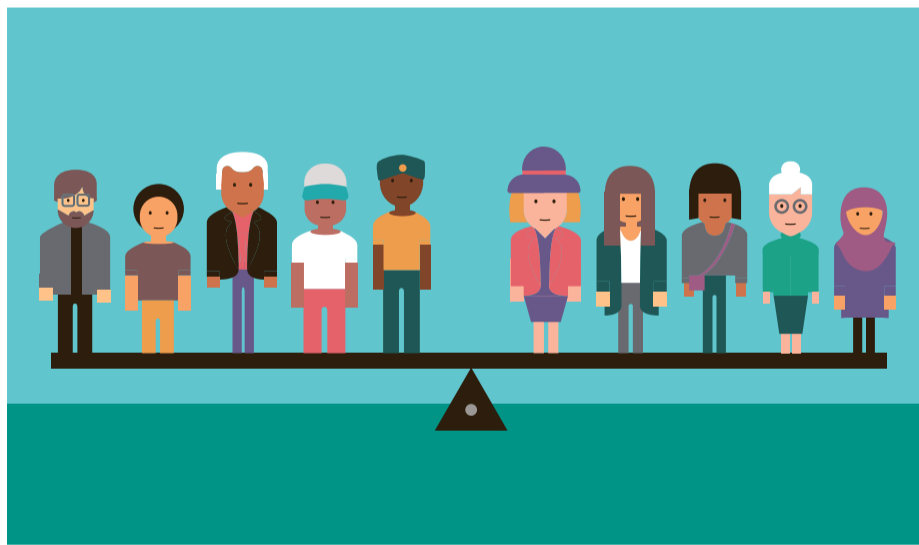
Under de tre senaste åren har Hedemora kommun drivit ett av Sveriges största AMIF-projekt (EU-projekt från asyl, migration och integrationsfonden AMIF). Vi har kallat det "En väg in" – en inkluderande mötesplats för arbete och företagande. Projektet är nu avslutat, men de verktyg och metoder som utvecklats lever vidare.

HEDEMORA HAR LÄNGE varit en stor mottagarkommun när det gäller både asylsökande och nyanlända kvinnor och män. Att våra nya invånare har sysselsättning är viktigt för oss.

Vi såg stora möjligheter att växla upp vårt arbete och ville testa nya arbetssätt i samverkan med andra viktiga aktörer för att vi tillsammans skulle bidra till att fler nyanlända kvinnor och män kommer ut i arbete, studier eller företagande. Genom AMIF har detta varit möjligt.

Projektet är nu avslutat och har uppnått i stort sett alla målsättningar. Vi tycker oss ha sett attitydförändring och fler har kommit ut i eller närmare arbete, studier eller eget företagande – genom projektets metoder och verktyg.

Vi står inför en stor utmaning när det gäller kompetensförsörjning – det finns ett kompetensgap och för att fylla det glappet



Vi tycker oss ha sett attitydförändring och fler har kommit ut i eller närmare arbete, studier eller eget företagande – genom projektets metoder och verktyg.

behöver vi varje människa i kommunen ut i arbete.

För att nämna mer konkret några saker projektet arbetat med: majoriteten av kommunens personal har utbildats i frågor rörande integration och jämställdhet, speeddating med företag som lett till anställning, arbetsmarknadskunskap för nyanlända, företagskola och företagsrådgivning inriktad på nyanlända, praktikplatser även till asylsökande.

Nyanlända kvinnor är en grupp som ofta är svåra att nå – men projektet har lyckats bra med detta (och detta har uppmärksammats i FN) av SKL.

Vi är stolta över projektet som inte bara fått uppmärksamhet i Hedemora och länet utan även nationellt.

Projektet har under projekttiden också uppmärksammats på olika håll bland annat genom SKL, Bokmässan, Forum jäm-

ställdhet och Forum för levande historia, Diskrimineringsombudsmannen och i Almedalen.

Vi har även haft besök av såväl landshövdingen som EU-minister och statssekreterare, som tagit del av vad vi arbetat med.

Stort tack till alla som på något sätt deltagit i projektet och tack till de som arbetat i projektet under dessa år och tack till alla projektpartners för ett gott samarbete under åren (Hedemora Näringsliv, Länsstyrelsen Dalarna, ALMI, Röda korset, IUC Dalarna, Falun-Borlänge Regionen).

Tack också till EU-fonden AMIF och Migrationsverket för möjligheten att driva ett av Sveriges största AMIF-projekt.

- En väg in har nått 1 600 unika individer (60 procent kvinnor och 40 procent män).
- Genom företagsskolan och företagsrådgivningen har 18 företag startats.
- 184 personer varav 57 procent män och 43 procent kvinnor har gått på företagsrådgivning.
- Över 1 000 individer har deltagit i projektets olika utbildningsinsatser.

MEN VI ÄR inte klara utan arbetar vidare i kommunen och tar med oss de nya arbetssätten och metoderna in i våra verksamheter för att uppnå ett mer inkluderande Hedemora. Vill ni veta mer se hemsidan hedemora.se/envaghedemora



**HEDEMORA
KOMMUN**



EUROPEISKA UNIONEN
Asyl-, migrations- och integrationsfonden främjar migrationens möjligheter